

道頓堀ミュージアム並木座 演芸場使用について

演芸場の使用内容

歌舞伎・文楽・落語・三味線などの伝統芸能だけでなく、
セミナー・講演・洋ダンスやマジックショーなど幅広いジャンルの公演に対応しております。
事前にお問い合わせください。

定員(イス席 最大 53 席 〈面積計算による。詳細は施設概要の項目をご覧ください〉)

座席の場合は3席×12脚、畳マットと座椅子の配置も御座います。

ご利用可能時間:10:00～23:00

- ・搬入搬出、仕込み、リハーサル、撤収及び楽屋内の現状復帰までの時間を含みます。
- ・上記時間以外は事前に別途ご相談下さい。

料金

基本料金:4 時間 22,000 円(税込)

以後 :1時間 5,500円(税込)

- ・連日開催の公演は別途ご相談ください。

- 現金での当日後払い・事前の銀行振込です。振込手数料はご負担願います。
- 上記の料金には会場の設営撤収・チケットのもぎり・会場の警備・公演の演出、
その他 公演の運営を手伝うスタッフは含まれておりません。

【オプション】

- ・紙吹雪:550円(税込)/日

料金に含まれるもの

会場・楽屋の使用料、付帯設備、水道光熱費

【付帯設備】

舞台、廻り舞台(手動)、定式幕、暗幕、花道、スライド花道、金屏風、
可動式スポットライト2機、照明(館内の全体は既設のパターンのみ)
音響設備(前部スピーカー 客席スピーカー)、有線マイク2本、ワイヤレスマイク1本、
プロジェクター、ノートパソコン、CD/MD/USBラジカセ、
ライトニングケーブル⇔イヤホンジャック、端子変換ピン、

オプション

チケットもぎり 兼、館内誘導スタッフ 1名 : 5,500円(税込)/公演(4時間)
(※現金の回収は原則お断り致します)

公演中は館内の様子を外部モニターで生中継 : 期間限定サービス

有料アカウントで公演をZOOM生配信(スイッチャースタッフ1名付き) : 5,500円(税込)
/公演(4時間)

※公演内容に直接携わるお手伝い(音響、照明)は原則、お受けできません。
別途ご相談をお願い致します。

予約キャンセル料

予約時の会場使用料を基準とし、

2ヶ月前以降1ヶ月前まで 25%

1ヶ月前以降～7日前まで 50%

7日前以降 100%

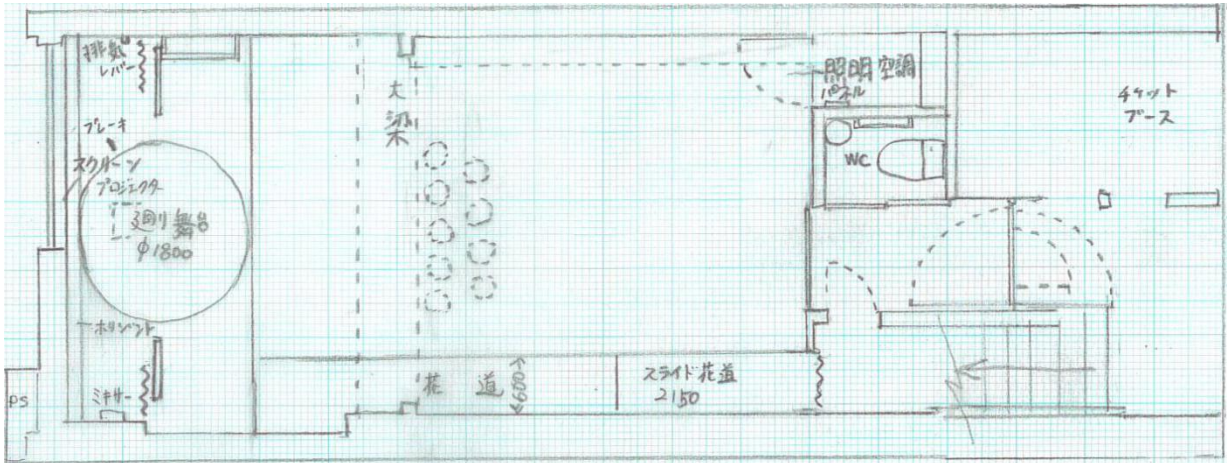
但し受付は営業時間内(原則平日の10時00分～17時00分)になります。

例えば令和元年9月22日(日)に本番の場合、7月19日(金)までのキャンセルが25%
(土日繰上げの為) 2ヶ月前の7月22日(月)～9月13日(金)だと50%(土日繰上げ)
9月14日(土)以降は100%となります。

その他

○熱中症対策の観点から、観客及び登壇者の水分補給は可能ですが、床や展示品を汚された場合は別途 清掃代を請求する場合がございます。

施設概要



定員 最大 53 席 (空間計算: 客席部 24.12㎡ ÷ 0.45㎡(非固定椅子席基準※)。相当のイス用意が必要。)

実用 42 席 (3 人掛け布床机 12 脚。3 人 × 2 脚 × 6 列 + 花道座椅子 6 脚)

花道を客席(座椅子)にすると 6 席増えますが出演者は客席通路出入りになります。

高座をつくる場合、3 人掛け布床机を 3 脚(9 名分)使用します(客席から減ります)。

前部を座椅子にすると、後部席でも見やすくなります。但し 3 列にすると 6 列目はきつくなります。座椅子部は畳敷きにできます。この場合靴を入れるビニール袋が必要です。

(座椅子は 19 脚。半畳サイズ薄タミは 12 枚(座椅子 3 列分)。クッション 19 枚(布床机等に使用。)

升席 使用 最大 68 席 (客席部 20.5㎡ ÷ 0.3㎡)※

立ち見 使用 最大 102 名 (客席部 20.5㎡ ÷ 0.2㎡)※

※平成 3 年 12 月 11 日 建設省住宅局建築指導課長通知(住指発 559 号)による。

舞台 本舞台の間口 4.0m、舞台の奥行 2.0m、舞台の高さ 0.3m

廻り舞台の直径 1.8m 上下大臣柱パネル幅約 0.8m × 2 箇所

花道の幅約 0.6m スライド花道下の内幅 0.47m(最狭部)

【高座】 幅 228cm 奥行 下手側 102cm 上手側 120cm 高さ 44cm

高座をつくる場合、3 人掛け布床机を 3 脚(9 名分)使用します。

楽屋 1 室(2 階) 約 5.3 平米 ほかに鳥屋、奈落があります。

その他施設 太鼓櫓(3 階)(触れ太鼓用)

竹天井(フトコロ高さ 0.1m)

宙乗りレール(耐荷重 15kg 迄)

トイレ 1 階: 1 箇所(男女車椅子兼用) 2 階: 2 箇所(男子用・女子用)

新型コロナウイルスによる緊急事態宣言中等について

宣言解除後も⑦は励行、他は相談願います。2021/10/09現在

新型コロナウイルス感染症対策について

- ① 原則、館内飲食の禁止
- ②大阪府による要請により、最大でも26名以下にしてください。(客席23名超で密に感じます)
(時間内で複数公演は可能です。)
- ② 登壇者はマウスシールド、マスクの着用。観客席でのマスク着用。
- ③ 検温の実施、37.5度以上の方の入館禁止。
- ④ 入館時の手指のアルコール消毒。
- ⑤ 「大阪コロナ追跡システム」など来館者記録。
- ⑦公演間 休憩時など、換気の協力をお願いします。